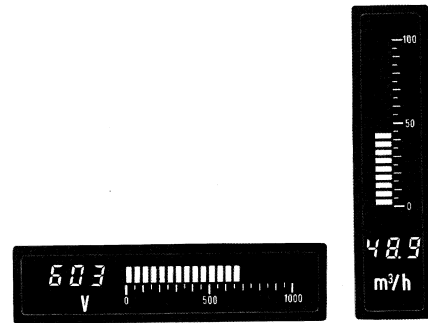


Leuchtbandanzeiger
Art. Nr. 829



- **Eingänge DC: V, mA, Pt100**
- **Nullpunkt einstellbar**
- **Endwerte getrennt einstellbar**
- **Balken / Band - Anzeige**
- **Grenzwertfunktion**
- **grün/rot Umschaltung**

Anzeige	Ziffernanzeige Zifferumfang Leuchtband / Balken Einstellgrenzen Überlauf/Unterlauf Dezimalpunkt Meßzyklus Fehlergrenzen	3 stellig LED, rot oder grün, 6,4 mm Ziffernhöhe - 99...999 Digit 20 LED's rot oder grün Anfang + 25%, Endwert 20...100% v. Anzeigeumfang durch Anzeige von „EEE“ bzw. „- - -“, über Brücken (intern) einstellbar 4 x / sec Digital ± 0,5% vom Meßwert+2Digits, Analog ± 1 Segment
Eingang	Strom, Spannung Eingangswiderstand Pt100 (3-Leiterschaltung)	0,2 mA...500 mA DC, 0,1 V...60 V DC 100Ω bei 20mA, > 1 MΩ bei 2V -99..200°C Linearitätsabweichung: < 1% v. Endwert
Grenzwert (Option)	1x Relaisausgang 2x Relaisausgang (nur in Verbindung mit Option Farbsteuerung)	Wechsler, AC 100V 0,5A / DC 24V 1A
	Farbsteuerung d. Leuchtbandes (Option)	Grün mit Umschaltung auf Rot ab Überschreiten MAX- bzw. Unterschreiten MIN-Grenzwert (in den Segmenten können dabei geringe Farbnuancen auftreten)
Energieversorgung	Universalspannung	100...253 V AC/ 125...253 V DC ca. 3 VA 20... 26 V AC/ 18...32 V DC ca. 3 VA
Umgebungsbedingungen	Arbeitstemperatur Lagertemperatur Relative Feuchte	0...50° C - 40...+ 75° C 75% im Jahresmittel, keine Betauung
Gehäuse	Abmessungen (BxHxT) Schalttafelanschluss Material Schutzart Gewicht Anschlußtechnik	96 x 24 x 135 mm 92,5 x 21,5 mm Kunststoff, selbstverlöschend Gehäuse IP 50, Klemmen IP 20 ca 0,1 kg Steckbare Schraubklemmen für 1,5mm ²
Normen	EMV, Sicherheitstechnik	EN 50082-1, EN 61010-1

Anschlußbelegung

1 Messeingang (+)	4 Max-Relais (gemeinsam)	7 Min-Relais (gemeinsam)	10 frei
2 Messeingang (-)	5 Max-Relais (geschlossen)	8 Min-Relais (geschlossen)	11 Energievers. N (-)
3 Pt100	6 Max-Relais (offen)	9 Min-Relais (offen)	12 Energievers. L (+)

Dimensionsaufschriften

Dim.	Nr.	Dim.	Nr.	Dim.	Nr.	Dim.	Nr.	Dim.	Nr.	Dim.	Nr.	Dim.	Nr.
ohne	00	kW	06	A	12	MN	18	m ³	24	N	30	ppm	36
V	01	MW	07	mA	13		19	g	25	bar	31	K	37
mV	02	Ω	08	µA	14	%	20	kg	26	m/min	32	l/h	38
kV	03	mΩ	09	°C	15	cm	21	t	27	U/min	33	t/h	39
mW	04	kΩ	10	°>	16	mm	22	m ³ /h	28	δ	34	Hz	40
W	05	MΩ	11	kn	17	m	23	pH	29	mbar	35		

Bestellangaben

Artikel – Nr.	829 -												Preis
<i>Leuchtbandanzeiger 96x24 mm</i>													
Messeingänge													
DC 0..10 V		M1											
DC 0..20 mA		M2											
DC 4...20 mA		M3											
DC nach Angabe max. 200 mA, max. 60 V		M4											
Pt 100 (3-Leiter)		M5											
Anzeige													
rot			A1										
grün			A2										
grün/rot (umschaltbar)			A3										
Dezimalpunkt													
ohne				P0									
9.99				P1									
99.9				P2									
Grenzwerte (Relais)													
ohne					G0								
Max - Relais					G1								
Min.-u. Max-Relais (nur zusammen mit Ausführung A3)					G2								
Energieversorgung													
UC 230 V						E1							
UC 24 V						E2							
Einbaulage													
horizontal							L1						
vertikal							L2						
Frontrahmen													
schwarz								F0					
grau RAL 7037								F1					
Skalierung (Ziffernanzeige)													
0...99.9									Z0				
nach Angabe									Z1				
Skalierung (Balkenanzeige)													
0...100										B0			
nach Angabe										B1			
Dimensionseinheit													
Ohne												D00	
Nach Tabelle (Kennziffer angeben)												..	
Sonderanfertigung nach Angabe (max. 5 Zeichen)												D99	